

## 典型案例汇

	案例类型	
疫一徒制	三教改革	案上在共
新高学徒	人才培养	1. 招 2. 式 3. 4. 师 5. 招 6. 创

币资队伍、三教改革、推广价值上进行描述，

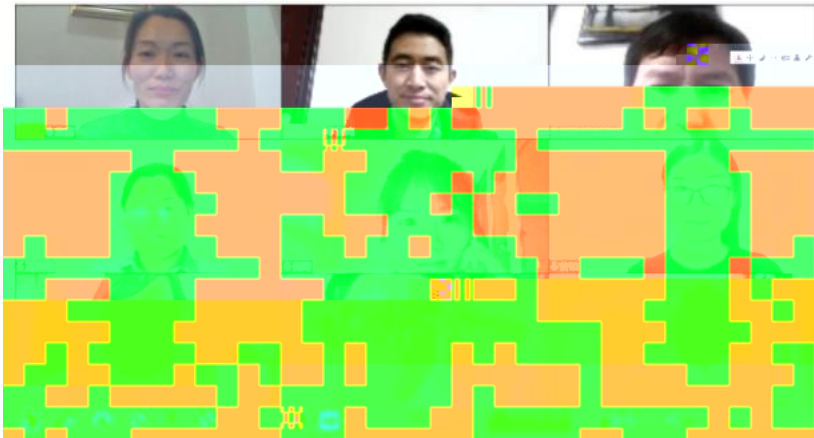
学，采用线  
投身学习，  
学习与抗疫

学模式  
人才培养模

程  
“双导师”

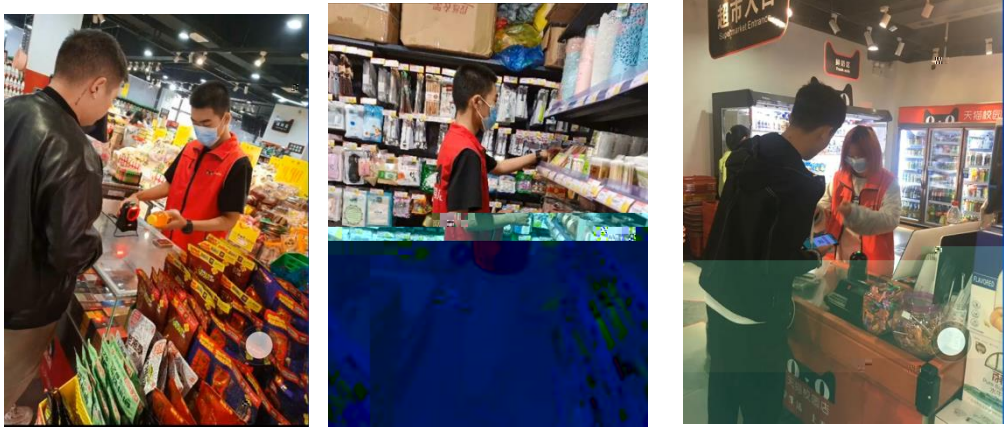
生素质  
作方式

2020





2



3









19统计与会计3

签到 问卷 抢答 选人 评分 测验 活动库

抢答 03-10 16:40

调查时间和填报时间的关系是( )。A、二者是一致的 B、二者有时是一致的 C、二者没有关系 D、调查单位大于...

调查项目是什么?  
选人 20-10 16:32

某市规定2019年工业经济活动成果年报呈报时间是2020年1月31日,其调查时间为( )。  
测验 20-10 16:33

调查单位和填报单位的关系是( )。A、二者是一致的 B、二者有时是一致的 C、二者没有关系 D、调查单位大于...

某市规定2019年工业经济活动成果年报呈报时间是2020年1月31日,其调查时间为( )。



